



CHANGAN AUTO

# UNI-K

ថេយ័រគុណភាពបំផុតនៃបច្ចេកវិទ្យាអនាគត





# ផ្នែកខាងក្នុងរថយន្ត



កៅអីអ្នកបើកបរផ្នែកខាងមុខទូលាយ និងងាយស្រួលក្នុងការគ្រប់គ្រងរថយន្ត



កៅអីអង្គុយអ្នកដំណើរផ្នែកខាងក្រោយធំទូលាយ និងមានធានាសុវត្ថិភាព



Speaker SONY Premium ចំនួន 12 គ្រាប់



ប្រព័ន្ធសាកទូរស័ព្ទគ្មានខ្សែ (Wireless Charger)



កៅអីអ្នកតូបែបស្ត័រអាចសារបាន 12 របៀប



DRIVE MODE  
- ECO  
- Normal  
- Sport

ចម្លើរលេខរថយន្តទំនើប និងមុខងារ DRIVE MODE



កុងទ័រមុខងារបង្ហាញព័ត៌មានបែប Digital



អេក្រង់ Digital 12.3 អ៊ីញងាយស្រួលក្នុងការបញ្ជា និងកម្សាន្ត

# ផ្នែកខាងក្រៅនៃរថយន្ត



ចង្កៀងមុខ 3D LED ILLUMINATE



Airship-Shape Spoiler



Daytime Running Lights



ដៃទ្វាររថយន្តបែបទំនើប



ស្ពានខាងក្រោយ LED ភ្លឺច្បាស់ល្អ



**ប្រព័ន្ធសុវត្ថិភាពរថយន្ត**



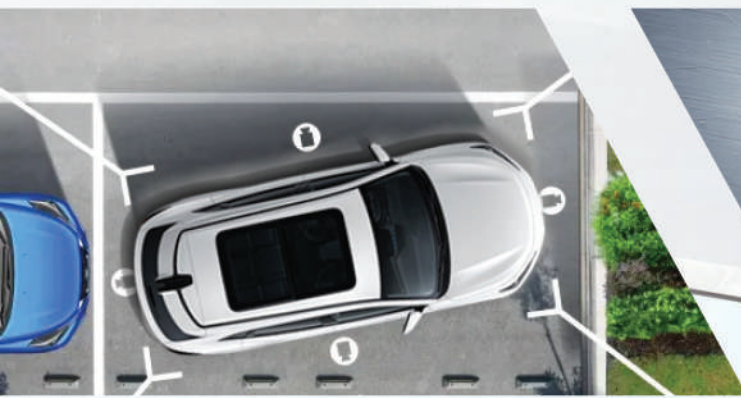
ប្រព័ន្ធផ្តល់ដំណឹងពីការវាជែងដល់អ្នកបើកបរ ពេលមានរថយន្តមកពីក្រោយ



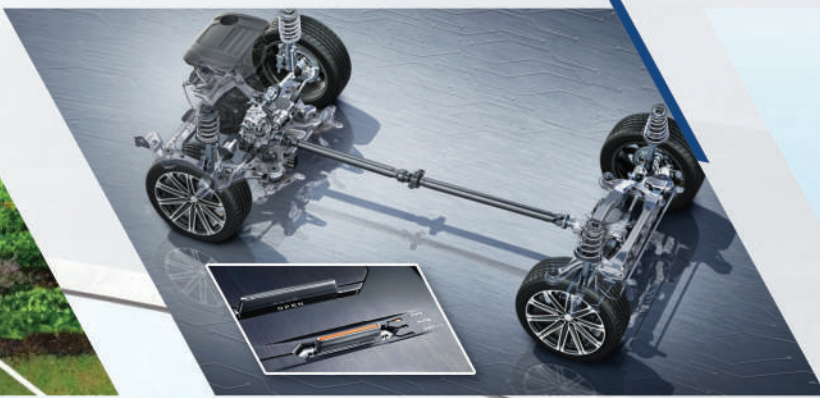
ប្រព័ន្ធផ្តល់ដំណឹងពេលមានឧបសគ្គ មកពីខាងក្រោយ ពេលចេញពីចំណត



ពោងសុវត្ថិភាពចំនួន 6 ផ្តល់នូវសុវត្ថិភាព ពេលជួបគ្រោះថ្នាក់ចែងនូវ



Camera 360° និងឧបករណ៍ចាប់សញ្ញាជំនួយក្នុងការបើកបរ និងចូលចត



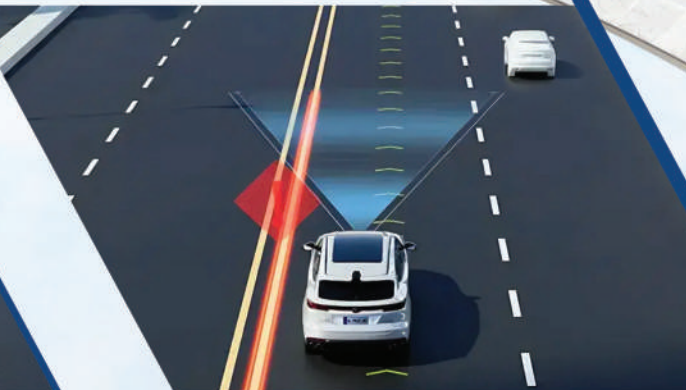
ប្រតិបត្តិការប្រព័ន្ធ AWD (ប៉ុង២)



ប្រព័ន្ធបញ្ជាបញ្ជូនរថយន្តពីចម្ងាយតាមរយៈ Smart key



ប្រព័ន្ធផ្តល់សញ្ញាគ្រោះថ្នាក់ ពេលមានឧបសគ្គ និងចាប់ប្រាងដោយស្វ័យប្រវត្តិ



ប្រព័ន្ធជំនួយលើចង្កត និងរំលឹឱ្យ អ្នកបើកបរក្នុងគន្លងត្រឹមត្រូវ




ប្រព័ន្ធកំណត់ល្បឿន ឬ បង្កើនល្បឿន ស្វ័យប្រវត្តិតាមរថយន្តខាងមុខ



# ពណ៌ខាងក្រៅរថយន្ត

Sky Blue 




Star White 



Atomic Grey 



Interstellar Grey 



Shining Black 

# ប្រវែងខាងក្រៅរថយន្ត



1,695mm



4,865mm



1,948mm

# លក្ខណៈទូទៅនៃរថយន្ត

ប្រភេទម៉ាស៊ីន Blue Core NE20TGDI

ម៉ាស៊ីនសាំងទំហំ 2.0T ចំនួន 4ស៊ីឡាំងជំនួយដោយ Turbo Charged

ប្រអប់លេខ AT 8 រគ្គអូតូ និង 8 រគ្គលេខដៃ

កម្រិតស៊ីសាំង 2WD (8.4L/100Km) | 4WD (8.9L/100Km)

កម្លាំងម៉ាស៊ីន 230 សេះ (Hp)

កម្លាំងរម្មល 390 ញូតុនម៉ែត្រ (N.m)

ចំណុះធុងសាំង 70 លីត្រ

មុខងារបើកប្រយោជន៍ខាងក្រោយដោយគ្រួសារដើរ

មានប្រព័ន្ធរប់លំនឹង Bosch ESP 9.3 System

យ៉ាន់កង់ទំហំ 21 អ៊ីញ

ប្រព័ន្ធបូមមុខ McPherson | បូមក្រោយ Multi-Line Independent

ប្រព័ន្ធប្រឡាំងខាងមុខ Ventilated Discs | ខាងក្រោយ Disc

ទម្ងន់សរុប 1920Kg

ឃ្នបខាងក្រោយទំហំ 518 - 1412 លីត្រ និងបើក/បិទដោយស្វ័យប្រវត្តិ

Showroom & Service Center

Hotline: 011 999 375

Office Address: No. 767B, Monivong Blvd, Sangkat Boeng Trabek, Khan Chamkar Mon, Phnom Penh

Facebook: [www.Facebook.com/ChanganKH](http://www.Facebook.com/ChanganKH) | Website: [www.changancambodia.com.kh](http://www.changancambodia.com.kh)



SCAN HERE!

